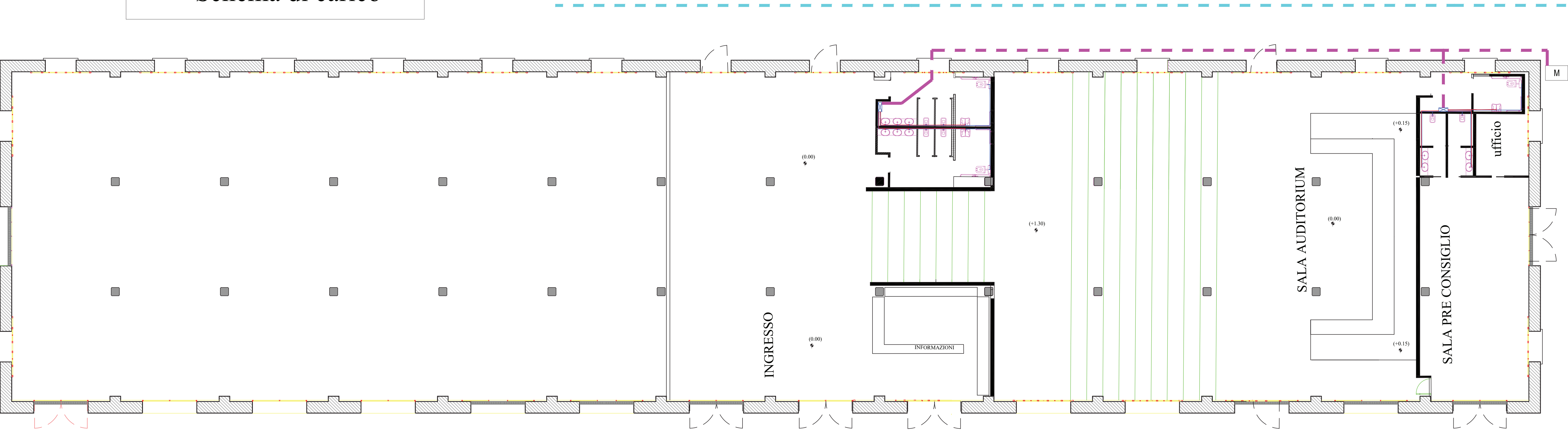


SCHEMI GRAFICI IMPIANTO IDRICO E DI SCARICO - STATO DI PROGETTO

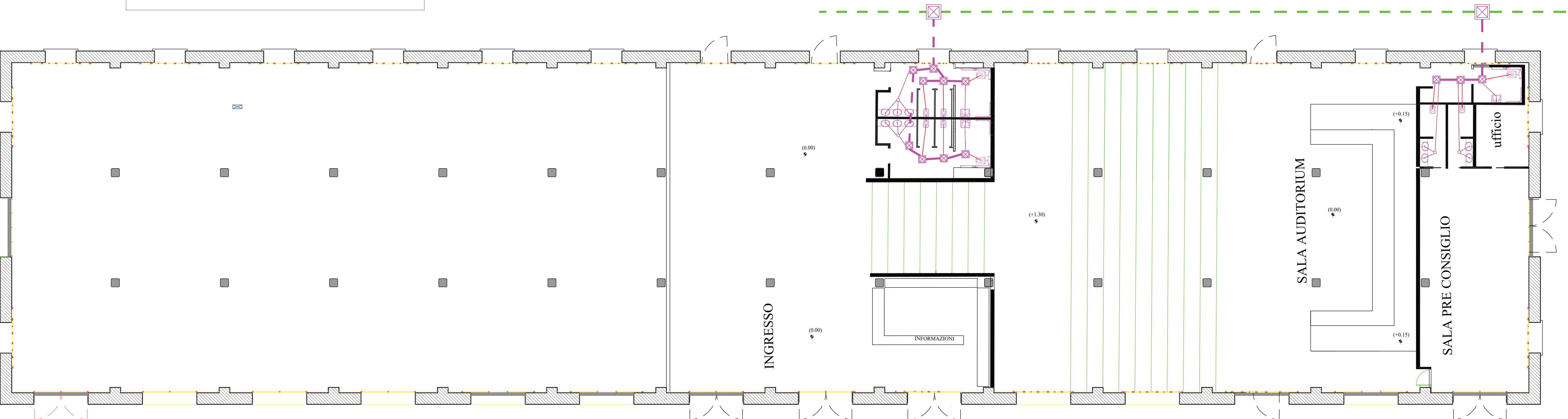
Schema di carico



LEGENDA CARICO

- Tubazione esistente di adduzione rete idrica da 1"
- Tubazione di progetto di adduzione rete idrica da 1"
- M Misuratore rete idrica
- Pozzetto di progetto di allaccio adduzione idrica 40x40 cm
- Tubazione di carico acqua fredda
- Tubazione di carico acqua calda
- Tubazione esistente linea gas metano
- Tubazione di progetto allaccio gas metano
- Collettore di distribuzione idrica

Schema di scarico



LEGENDA SCARICO

- Tubazione interrata esistente di scarico reflui civili Ø 200 mm
- Tubazione interrata di progetto scarico reflui civili Ø 150 mm
- Tubazione interrata di progetto scarico lavabi Ø 50 mm
- Tubazione interrata di progetto scarico wc Ø 100 mm
- Pozzetto di progetto allaccio per scarico reflui civili 50x50 cm

COMUNE DI
PONTECAGNANO FAIANO
SALERNO

APQ "INFRASTRUTTURE PER I SISTEMI URBANI".
Lavori di
"Realizzazione del complesso ex tabacchificio Centola:
ambito A2, lotto A2.2a - Auditorium"
(cod. SU4/SA.3P).



Progetto Esecutivo

16 SCHEMI GRAFICI IMPIANTO IDRICO E DI SCARICO FOGNARIO - SCALA 1:100

R.U.P.	GEOM. LUIGI RUGGIERO	Aggiornamento settembre 2022
RESPONSABILE A AREA LL.PP.	ING. DANILA D'ANGELO	
IL SINDACO	DOTT. GIUSEPPE LANZARA	
PROGETTO	HUB DIRETTORE TECNICO ING. MASSIMO FACCHINI	Società Designate GROMA RESPONSABILE INTEGRAZIONI SPECIALISTICHE ARCH. GALARDO MICHELE